

WOOLWORTH®

**Tischventilator
FT-30C**



BEDIENUNGSANLEITUNG

WOOLWORTH®

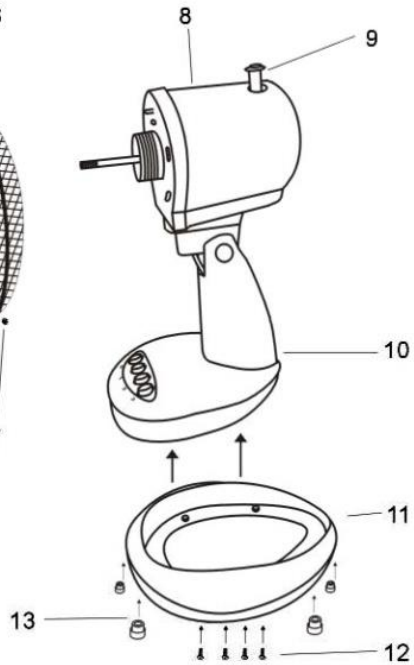
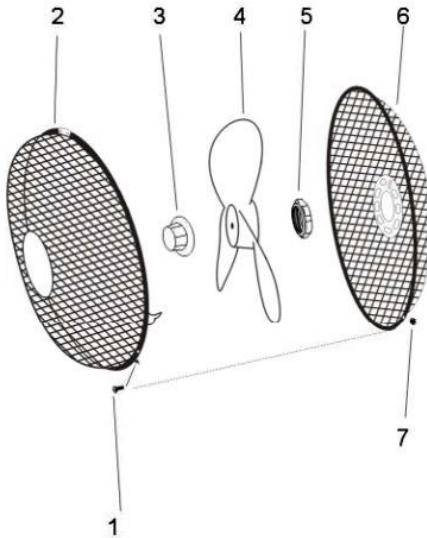
SICHERHEITSHINWEISE

Bitte lesen Sie diese Bedienungsanleitung gründlich durch, bevor Sie das Gerät zum ersten Mal benutzen und bewahren Sie sie an einem sicheren Ort auf. Wenn Sie dieses Gerät an eine dritte Person weitergeben, muss auch diese Bedienungsanleitung übergeben werden. Falsche Bedienung und Handhabung können zu Fehlfunktionen des Geräts und Verletzungen des Benutzers führen. Dieses Gerät ist weder für die gewerbliche Anwendung noch für die Verwendung im Außenbereich geeignet. Bitte überprüfen Sie vor dem Einstecken des Steckers in die Steckdose, ob Stromstärke und -versorgung mit den Angaben auf dem Typenschild übereinstimmen. Trennen Sie den Stecker vor der Reinigung und wenn das Gerät nicht in Gebrauch ist, von der Steckdose. Teile des Geräts werden während der Anwendung heiß. Daher darf das Gerät nicht am Motor berührt werden. Tauchen Sie das Gerät oder seinen Stromstecker nicht in Wasser oder andere Flüssigkeiten ein. Es besteht Lebensgefahr aufgrund von elektrischem Schlag! Kinder sind nicht in der Lage, die Gefahren im Zusammenhang mit der falschen Handhabung von elektrischen Geräten zu erkennen. Daher sollten Kinder elektrische Haushaltsgeräte niemals unbeaufsichtigt benutzen. Verwenden Sie das Gerät nicht, wenn das Stromkabel oder der Stecker Anzeichen von Beschädigungen aufweisen, das Gerät auf den Boden gefallen ist oder anderweitig beschädigt wurde. Bringen Sie das Gerät in solchen Fällen zwecks Prüfung und Reparatur zu einem zugelassenen Fachmann. Stellen Sie sicher, dass das Stromkabel nicht über scharfe Kanten hängt, und halten Sie es von heißen Gegenständen und offenen Flammen fern. Platzieren Sie das Gerät auf einer stabilen, ebenen Oberfläche und

nicht in der Nähe von heißen Gegenständen oder offenen Flammen (z.B. Herdplatten). Lassen Sie das Gerät während der Anwendung niemals unbeaufsichtigt. Die Temperatur der zugänglichen Oberfläche kann während des Betriebs des Geräts hoch sein. Verwenden Sie das Gerät daher niemals in der Nähe oder unter Gardinen und brennbaren Materialien.

Dieses Gerät kann von Kindern ab einem Alter von acht (8) Jahren und von Personen mit eingeschränkten physischen, sensorischen oder geistigen Fähigkeiten oder einem Mangel an Erfahrung und/oder Wissen verwendet werden, wenn sie beaufsichtigt werden oder bezüglich des sicheren Gebrauchs des Geräts unterwiesen wurden und die daraus resultierenden Gefahren verstanden haben. Kinder dürfen nicht mit dem Gerät spielen. Reinigung und Benutzerwartung dürfen nicht durch Kinder ohne Beaufsichtigung durchgeführt werden.

Montage



1. Sicherheitsschraube
2. Schutzkorb vorne
3. Flügelschraube
4. Rotor
5. Sicherungsring
6. Schutzkorb hinten
7. Sicherheitsmutter
8. Motor
9. Oszillationsschalter
10. Ventilator корпус
11. Standfuß

12. Schrauben
13. Anti-Rutsch-Füße

VOR DEM ERSTEN GEBRAUCH



1. Entfernen Sie alle Verpackungsmaterialien.
2. Reinigen Sie die Oberflächen mit einem weichen, feuchten Tuch und trocknen Sie diese.
3. Wickeln Sie das Stromkabel vollständig ab.
4. Überprüfen Sie den Lieferumfang auf Vollständigkeit und eventuelle Transportschäden.

BEDIENUNG

- Bevor Sie das Gerät mit dem Stromnetz verbinden, versichern Sie sich, dass keine der Tasten 1, 2 oder 3 gedrückt ist.
- Verbinden Sie den Netzstecker mit einer geeigneten Steckdose.
- Stellen Sie die gewünschte Neigung des Motorgehäuse ein, indem Sie das Motorgehäuse nach hinten oder vorne neigen.
- Sollte der Ventilator während des Betriebes grad nach links und rechts schwenken, drücken Sie den Oszillationsschalter nach unten. Zum Ausschalten der Oszillation ziehen Sie den Schalter nach oben. Das Motorgehäuse bleibt in der Richtung stehen, die beim Ziehen des Schalters gegeben war. Die Windrichtung bleibt somit fest eingestellt.
- Wählen Sie durch Drücken der Tasten 0, 1, 2, 3 die gewünschte Geschwindigkeit.
 - 0 = Gerät ausschalten
 - 1 = niedrige Geschwindigkeit
 - 2 = mittlere Geschwindigkeit
 - 3 = hohe Geschwindigkeit

REINIGUNG

- Vor der Reinigung den Netzstecker ziehen und das Gerät abkühlen lassen.
- Das Gerät darf aus Gründen der elektrischen Sicherheit nicht mit Flüssigkeiten behandelt oder gar darin eingetaucht werden.
- Keine scharfen und scheuernden Reinigungsmittel verwenden!
- Das Gerät kann mit einem weichen Tuch und herkömmlichen Spülmittel abgewischt werden.

Korrekte Entsorgung dieses Produkts	
  Woolworth	Das Produkt muss per Gesetz zur Entsorgung an einer Sammelstelle für Elektroaltgeräte abgegeben werden, um eine umweltgerechte Entsorgung zu gewährleisten. Informationen erhalten Sie bei Ihrer Stadt & Gemeindeverwaltung.

FT-30A 220-240V ~ 50/60Hz 35W			  Woolworth
WOOLWORTH GmbH, Mönninghoffs Feld 5, DE-59425 Unna			

WOOLWORTH®

Stolní ventilátor
FT-30C



NÁVOD K POUŽITÍ

WOOLWORTH®

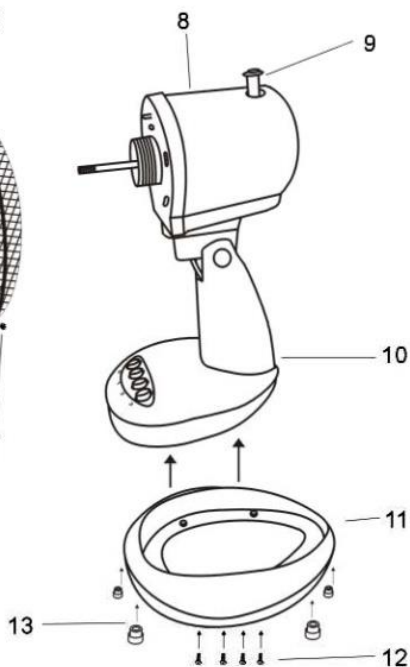
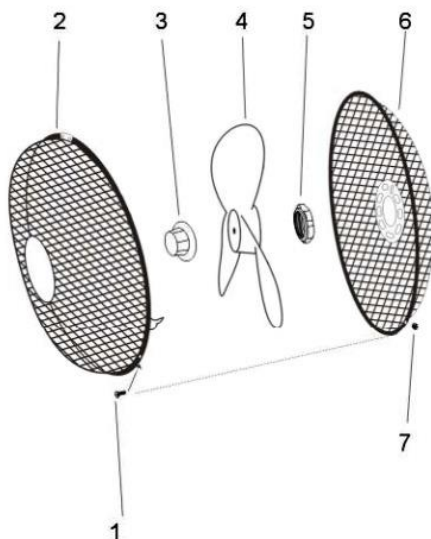
BEZPEČNOSTNÍ POKYNY

Před prvním použitím přístroje si důkladně přečtěte tento návod k obsluze a uschovejte si ho na bezpečném místě. Při předávání přístroje třetí osobě se musí předat i tento návod k použití. Nesprávná obsluha a zacházení mohou vést k chybným funkcím přístroje nebo ke zranění uživatele. Přístroj není vhodný pro živnostenské podnikání ani není vhodný k používání venku. Prosíme, před zastrčením zástrčky do zásuvky zkontrolujte, jestli odpovídají hodnoty jejího proudu údajům na typovém štítku přístroje. Před čištěním nebo při nepoužívání přístroje vytáhněte zástrčku ze zásuvky. Při používání jsou díly přístroje horké. Proto se nesmí uživatel dotýkat motoru přístroje. Neponořujte přístroj nebo jeho zástrčku do vody nebo jiných tekutin. Hrozí nebezpečí zásahu elektrickým proudem! Děti nejsou schopné rozpoznat možná ohrožení v souvislosti s chybným zacházením s elektrickými přístroji. Proto nemají děti nikdy používat domácí elektrické přístroje bez dohledu. Nepoužívejte přístroj s poškozeným kabelem nebo zástrčkou, jestliže spadl na zem nebo je jinak poškozený. V takových případech předejte přístroj ke kontrole a opravě autorizovanému odborníkovi. Dbejte na to, aby nevisel napájecí kabel přes ostré hrany a chraňte ho před horkými předměty a otevřeným ohněm. Stavte přístroj na stabilní, rovné plochy, s odstupem od horkých předmětů nebo otevřeného ohně (např. plotýnek). Nenechávejte nikdy přístroj během používání bez dohledu. Teplota přístupných povrchů přístroje může být za provozu značně vysoká. Proto nikdy nepoužívejte přístroj v blízkosti záclon nebo hořlavých materiálů.

Tento přístroj mohou používat děti od osmi (8) let a osoby se sníženými fyzickými, smyslovými nebo

duševními schopnostmi nebo s nedostatkem zkušeností a/nebo znalostí, pokud jsou pod dohledem nebo byly poučeny o bezpečném používání přístroje a rozumí souvisejícím nebezpečím. Děti si s přístrojem nesmí hrát. Děti nesmí provádět čištění nebo uživatelskou údržbu bez dohledu.

Sestavení



1. Bezpečnostní šroub
2. Přední ochranná mříž
3. Křídlový šroub
4. Rotor
5. Pojistný kroužek
6. Zadní ochranná mříž
7. Bezpečnostní matice

8. Motor
9. Spínač oscilace
10. Těleso ventilátoru
11. Podstavec
12. Šrouby
13. Neklouzavé nohy

PŘED PRVNÍM POUŽITÍM

5. Odstraňte všechny obalové materiály.
6. Vyčistěte povrchy měkkým, vlhkým hadrem a nechte je uschnout.
7. Rozviňte úplně síťový kabel.
8. Zkontrolujte úplnost a stav obsahu dodávky.



OBSLUHA

- Před připojením přístroje k elektrické síti se ujistěte, že není stisknuté žádné z tlačítek 1, 2 nebo 3.
- Zastrčte zástrčku do vhodné zásuvky.
- Nastavte požadovaný sklon tělesa motoru nakloněním tělesa motoru dopředu nebo dozadu.
- Pokud se má ventilátor během provozu otáčet doleva a doprava, stlačte spínač oscilace dolů. Pro vypnutí oscilace vytáhněte spínač směrem nahoru. Těleso motoru se zastaví ve směru, ve kterém se nacházelo v okamžiku vytažení spínače. Proud vzduchu tím zůstane stálý v tomto směru.
- Stisknutím tlačítek 0, 1, 2, 3 zvolte požadovanou rychlost.
 - 0 = vypnutí přístroje
 - 1 = nízká rychlost
 - 2 = střední rychlost
 - 3 = vysoká rychlost

ČIŠTĚNÍ

- Před čištěním vytáhněte síťovou zástrčku ze zásuvky a nechte přístroj vychladnout.

- Z důvodu dodržení elektrické bezpečnosti se nesmí přístroj čistit tekutinami nebo ho dokonce do nich ponořovat.
- Nepoužívat ostré a drhnoucí čisticí prostředky!
- Přístroj lze otírat měkkým hadrem, s běžnými prostředky na mytí.

Správná likvidace tohoto výrobku	
 	<p>Výrobek se musí podle zákona odstranit do odpadu prostřednictvím sběrný elektrických přístrojů, aby byla zajištěná jeho ekologická likvidace. Informace obdržíte u správy Vašeho města & obce.</p>

<p>FT-30A 220-240V ~ 50/60Hz 35W</p>	  
	
<p>WOOLWORTH GmbH, Mönninghoffs Feld 5, DE-59425 Unna</p>	

WOOLWORTH®

**Stolový ventilátor
FT-30C**



**NÁVOD NA OBSLUHU
BEZPEČNOSTNÉ POKYNY**

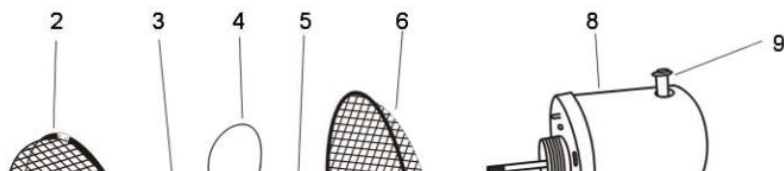
WOOLWORTH®

Návod na obsluhu si dôsledne prečítajte skôr, ako prístroj prvýkrát použijete. Návod si odložte na vhodné miesto. Ak tento prístroj odovzdáte tretej osobe, priložte jej aj tento návod na obsluhu. Prístroj môže v dôsledku nesprávnej obsluhy a manipulácie chybné fungovať a môžu sa zraniť osoby. Tento prístroj nie je vhodný na priemyselné použitie ani na použitie v exteriéri. Skôr ako zástrčku zapojíte do elektrickej zásuvky skontrolujte, či intenzita prúdu a napätia korešponduje s údajmi na výrobnom štítku. Prístroj odpojte z elektrickej zásuvky pred čistením a keď ho nepoužívate. Časti prístroja sa počas jeho používania zohrejú. Z toho dôvodu sa nedotýkajte motora prístroja. Prístroj ani zástrčku neponárajte do vody ani do iných kvapalín. Mohol by Vás zasiahnuť elektrický prúd, hrozí riziko ohrozenia života! Deti nie sú schopné rozoznať riziká súvisiace s nesprávnou manipuláciou elektrospotrebičov. Deti by preto nikdy nemali domáce elektrospotrebiče používať bez dozoru. Prístroj nepoužite, ak je kábel alebo zástrčka poškodená, ak prístroj spadol na zem, alebo ak bol inak poškodený. V takýchto prípadoch nechajte prístroj odborne skontrolovať a opraviť. Dajte pozor, aby kábel nevisel nad ostrými hranami a nekladte ho do blízkosti horúcich predmetov a otvoreného ohňa. Prístroj položte na stabilný, rovný povrch, nie do blízkosti horúcich predmetov alebo otvoreného ohňa (platne sporáka). Prístroj nikdy nenechávajte počas chodu bez dozoru. Teplota prístupného povrchu môže byť počas chodu prístroja vysoká. Prístroj preto nikdy nepoužívajte v blízkosti záclon alebo pod nimi a v blízkosti horľavých materiálov.

Tento prístroj smú používať deti vo veku od osem (8) rokov a osoby s obmedzenými fyzickými, senzorickými alebo duševnými schopnosťami, alebo s nedostatočnými

skúsenosťami a/alebo znalosťami len vtedy, ak majú tieto osoby zabezpečený dozor, alebo ak boli poučené, ako sa má prístroj bezpečne používať. Týmto osobám musí byť jasné, aké riziká môžu z použitia prístroja vyplynúť. Deti sa s prístrojom nesmú hrať. Čistenie a bežnú údržbu nesmú vykonávať deti bez dozoru.

Montáž



1. Poistná skrutka
2. Ochranný kôš predný
3. Krídlová skrutka
4. Rotor
5. Poistný krúžok
6. Ochranný kôš zadný
7. Poistná matica
8. Motor
9. Vypínač oscilátora
10. Korpus ventilátora
11. Podstavec
12. Skrutky
13. Protišmykové nožičky

PRED PRVÝM POUŽITÍM

9. Z prístroja odstráňte všetky obaly.

WOOLWORTH®



10. Povrch prístroja vyčistite mäkkou, vlhkou handričkou a utrite ho dosucha.
11. Kábel celkom odviňte.
12. Skontrolujte kompletnosť obsahu balenia a prípadné poškodenia spôsobené transportom.

OBSLUHA

- Skôr ako prístroj zapojíte do elektrickej zásuvky skontrolujte, či nie je stlačené žiadne z tlačidiel 1, 2 alebo 3.
- Zástrčku zapojte do vhodnej zásuvky.
- Schránku motora nakloňte do želanej polohy vychýlením dozadu alebo dopredu.
- Ak chcete aby sa ventilátor počas činnosti pohyboval doľava a doprava, spínač oscilácie stlačte nadol. Ak chcete osciláciu vypnúť, spínač potiahnite dohora. Kryt motora sa zastaví v smere, v ktorom sa nachádzal pri zatiahnutí spínača. Smer prúdu vzduchu preto zostane fixne nastavený.
- Stláčaním tlačidiel 0, 1, 2, 3 zvolíte požadovanú rýchlosť.
 - 0 = vypnutie prístroja
 - 1 = nízka rýchlosť
 - 2 = stredná rýchlosť
 - 3 = vysoká rýchlosť

ČISTENIE

- Skôr ako začnete prístroj čistiť, vytiahnite zástrčku z elektrickej zásuvky a prístroj nechajte vychladnúť.
- Prístroj kvôli bezpečnosti neumývajte kvapalinami a v žiadnom prípade ho do kvapalín neponárajte.
- Nečistite ho agresívnymi ani drsnými čistiacimi prostriedkami!
- Prístroj utrite mäkkou handričkou a bežným čistiacim prostriedkom.

Správna likvidácia tohto produktu	
 	<p>Produkt odovzdajte v zmysle zákona do zberne na zber elektrospotrebičov, tak bude zaručená jeho ekologická likvidácia. Informácie dostanete na správe Vášho mesta a na obecnom úrade.</p>

Namizni ventilator FT-30C



NAVODILA ZA UPORABO

VARNOSTNI NAPOTKI

Pred prvo uporabo naprave temeljito preberite navodila za uporabo in jih shranite na varnem mestu. Če to

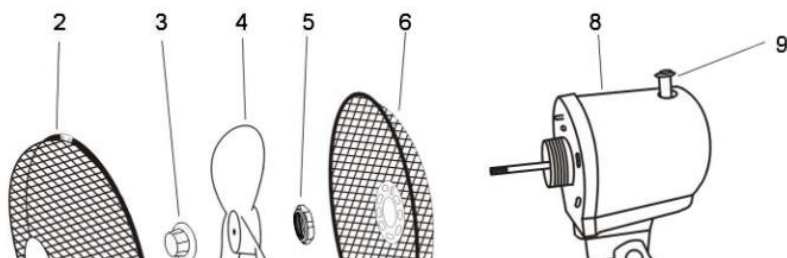
WOOLWORTH®

napravo predate tretji osebi, ji hkrati predajte tudi navodila za uporabo. Napačna uporaba in nepravilno ravnanje z napravo lahko povzročita motnje delovanja in poškodbe uporabnika. Ta naprava ni primerna niti za poslovno uporabo niti za uporabo na prostem. Pred priklopom električnega vtiča v vtičnico preverite, ali se električni tok in napetost električnega omrežja ujemata s podatki na tipski ploščici. Pred čiščenjem in ko naprave ne uporabljate, izvalcite vtič iz električne vtičnice. Deli naprave se med uporabo segrejejo. Naprave se zato ni dovoljeno dotikati za motor. Naprave in njenega električnega vtiča ne potaplajte v vodo ali druge tekočine. Obstaja smrtna nevarnost zaradi električnega udara! Otroci ne znajo dobro oceniti morebitnih nevarnosti, ki se pojavijo zaradi napačne uporabe električnih naprav. Zato naj otroci nikoli ne uporabljajo električnih gospodinjskih naprav brez nadzora. Naprave ne uporabljajte, če na električnem kablu ali vtiču opazite vidne poškodbe, če je padla na tla ali če je kako drugače poškodovana. Napravo v takšnih primerih odnesite na pregled in popravilo k pooblaščenemu strokovnjaku. Poskrbite, da električni kabel ne visi čez ostre robove, in ga ne približujte vročim predmetom in odprtim plamenom. Napravo postavite na ravno in stabilno površino, ki ni v bližini vročih predmetov ali odprtih plamenov (npr. kuhalnih plošč). Naprave med uporabo nikoli ne pustite brez nadzora. Temperatura dostopne površine je lahko med uporabo zelo visoka. Naprave zato nikoli ne uporabljajte v bližini ali pod zavesami in drugimi vnetljivimi materiali.

Napravo smejo uporabljati tudi otroci, stari osem (8) let in več, in osebe z omejenimi telesnimi, zaznavnimi ali duševnimi sposobnostmi oziroma osebe brez ustreznih izkušenj in/ali znanja, če jih pri tem nadzira druga oseba

ali če so bile poučene o varni uporabi naprave in razumejo nevarnosti, ki jih lahko povzroča uporaba te naprave. Otroci se z napravo ne smejo igrati. Otroci ne smejo brez nadzora izvajati čiščenja in uporabniškega vzdrževanja.

Montaža



1. Varnostni vijak
2. Sprednja zaščitna košara
3. Krilni vijak
4. Rotor
5. Pritrdilni obroč
6. Zadnja zaščitna košara
7. Varnostna matica
8. Motor
9. Oscilacijsko stikalo
10. Ohišje ventilatorja
11. Stojalo
12. Vijaki
13. Nedrseče nogice

PRED PRVO UPORABO

13. Odstranite ves embalažni material.

WOOLWORTH®



14. Očistite površine naprave z mehko, vlažno krpo in jih posušite.
15. Električni kabel povsem odvijte.
16. Preverite popolnost prodajnega kompleta in morebitne poškodbe med transportom.

UPORABA

- Pred priključitvijo naprave na električno omrežje se prepričajte, da ni pritisnjena nobena od tipk 1, 2 ali 3.
- Priključite omrežni vtič v ustrezno vtičnico.
- Želeni naklon ohišja motorja nastavite tako, da ohišje motorja nagnete naprej ali nazaj.
- Če se ventilator med delovanjem vrti v levo ali desno, pritisnite oscilacijsko stikalo navzdol. Če želite izklopiti oscilacijo, povlecite stikalo navzgor. Ohišje motorja se ustavi v smeri, v katero je bilo obrnjeno, ko je bilo stikalo povlečeno. Smer vetra tako ostane nespremenjena.
- S pritiskom na tipke 0, 1, 2, 3 izberite želeno hitrost.
 - 0 = izklop naprave
 - 1 = nizka hitrost
 - 2 = srednja hitrost
 - 3 = visoka hitrost

ČIŠČENJE

- Pred čiščenjem izvlecite električni vtič in pustite napravo, da se ohladi.
- Naprave zaradi električne varnosti ni dovoljeno obdelovati s tekočinami ali je celo potapljati v tekočine.
- Ne uporabljajte ostrih in abrazivnih čistilnih sredstev!
- Napravo lahko obrišete z mehko krpo in običajnim sredstvom za pomivanje posode.

Pravilno odlaganje izdelka med odpadke	
  Woolworth	V skladu z zakonom je treba izdelek oddati na zbirnem mestu za odpadne električne naprave, da se zagotovi okolju prijazna predelava. Več informacij prejmete pri mestni in občinski upravi.

FT-30A 220-240V ~ 50/60Hz 35W			  Woolworth
WOOLWORTH GmbH, Mönninghoffs Feld 5, DE-59425 Unna			